



Domea
dit hjem

Domea satser på beboernes brandsikkerhed

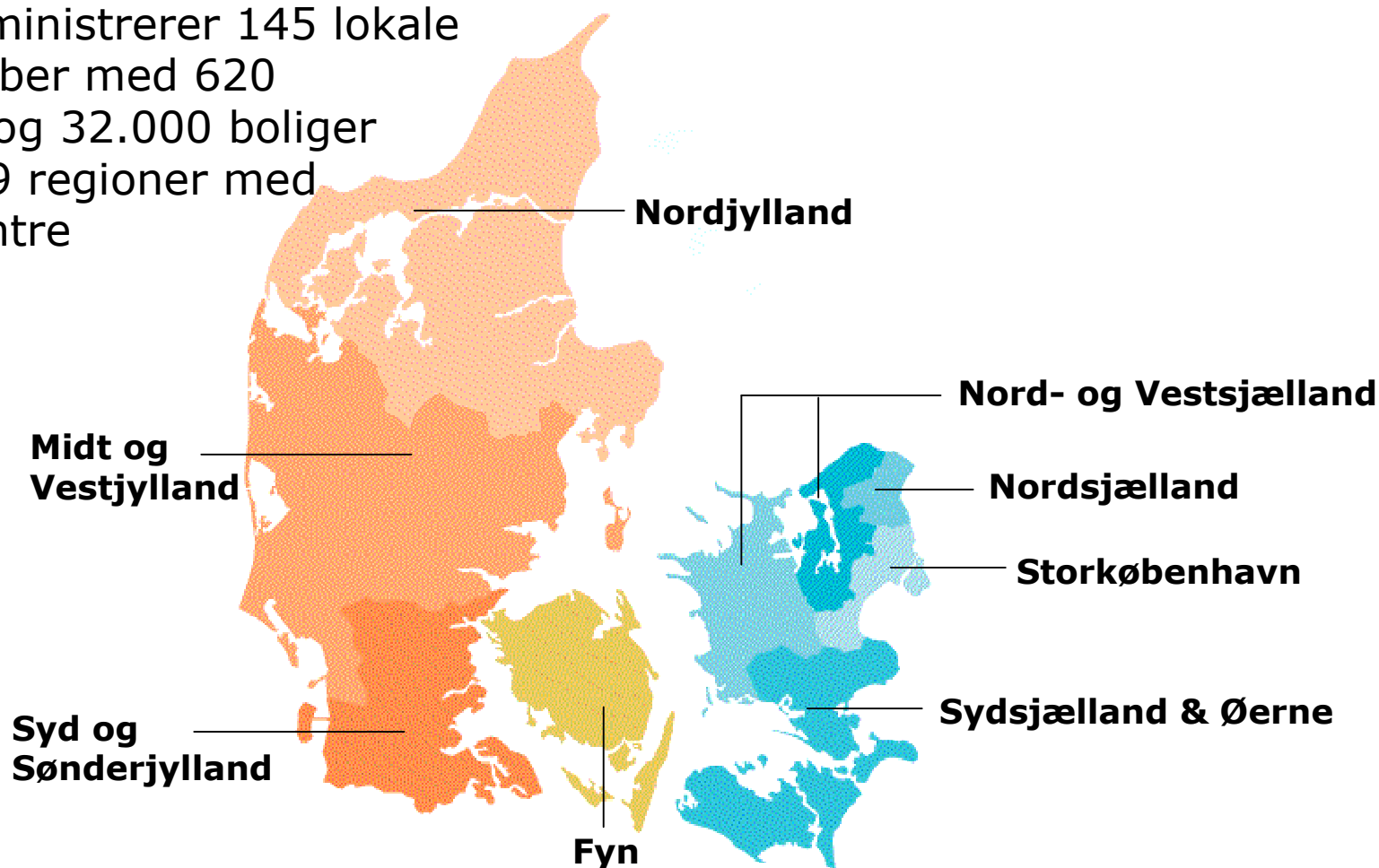




Domea

dit hjem

Domea administrerer 145 lokale
boligselskaber med 620
afdelinger og 32.000 boliger
fordelt på 9 regioner med
13 boligcentre





Mange typer boliger

Domea råder over mange forskellige typer boliger

- parcelhuse
- Tæt/lav rækkehusbebyggelse
- etageboliger
- familieboliger
- ungdomsboliger
- ældreboliger
- kommunale servicearealer
- plejeboliger





Domea
dit hjem

Siden etablering af Domea den 1. januar 2005 har vi fokuseret på brandforebyggelse og uddannelse af 450 ejendomsfunktionærer

Formål

- En af de væsentlige målsætninger er, at beboerne skal bo godt og trygt
- Starte med at gøre en ekstra indsats for større brandsikkerhed i boligerne
- Tryghed er et centralt indsatsområde – som viser, at Domea gør en forskel





Baggrund

- Hver time døgnet rundt opstår der to til tre større eller mindre brande i boliger
- Hver år mister ca. 70-80 mennesker livet
- De mange årlige brandskader medfører tab af uerstattelige værdier
- De fleste brande kunne undgås, hvis alle var mere opmærksomme på risikoen





Domea

dit hjem

- I 2008 mistede 90 mennesker livet ved brande, flere kunne være reddet, hvis der havde været installeret røgalarm
- Spørgeskemaundersøgelse blandt Domeas beboere viste, at 10% havde været udsat for brand, mindre end hver tredje havde slukningsudstyr, kun hver anden havde en røgalarm
- Mange beboere, især i etageejendomme, frygter påsatte brande, der også truer trygheden
- Uaflåste døre til lofter og kælderrum, containere placeret tæt op af huse, brandbart på trapper mv.



1 Har I mindst én røgalarm derhjemme?



2 Er der en røgalarm tæt på de rum, hvor I sover, og er der mindst én røgalarm på hver etage?



3 Hyler jeres røgalarm(er), når man trykker på testknappen?



4 Afprøver I jævnligt jeres røgalarm(er) - og altid når I kommer tilbage fra ferie?



5 Har I et nyt batteri liggende klar, så I straks kan skifte det gamle ud, når det er brugt op?



6 Tømmer I nogensinde askebægre ud i papirkurven?



7 Hvis I bruger stearinlys: Står lysene sikkert, og ikke for tæt på noget der kan brænde?





Domeas mål

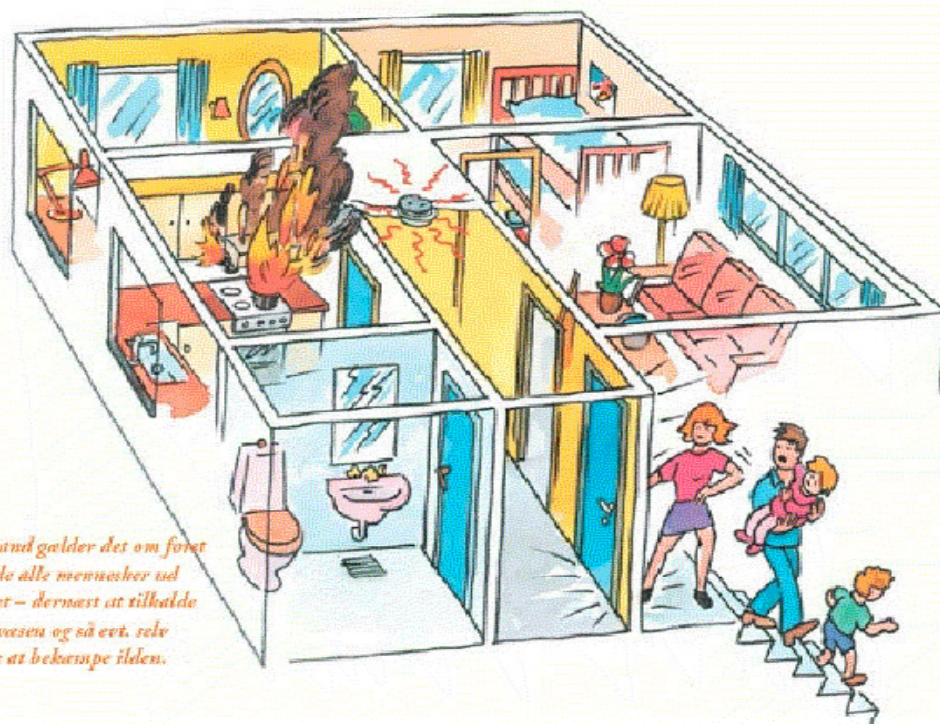
- At skabe tryghed for vores beboere og medarbejdere med fokus på brandsikkerhed og førstehjælp
- At medarbejderne får værktøjer, der giver dem baggrund til at forebygge at brande opstår og hvis det sker at kunne begrænse skaderne
- At alle ejendomsfunktionærer deltager i årlige obligatoriske kurser i brandsikkerhed og førstehjælp i samarbejde med DBI





Domea

dit hjem



*Ved brand gælder det om først
at redde alle mennesker ud
af huset – dernæst at tilkalde
brandvæsen og så evt. selv
forsøge at bekæmpe ilden.*

Røgalarmer

- Beboerne har mulighed for at bestille en røgalarm
- Efter en landsdækkende kampagne har mere end 15.000 boliger anskaffet en røgalarm





Domea

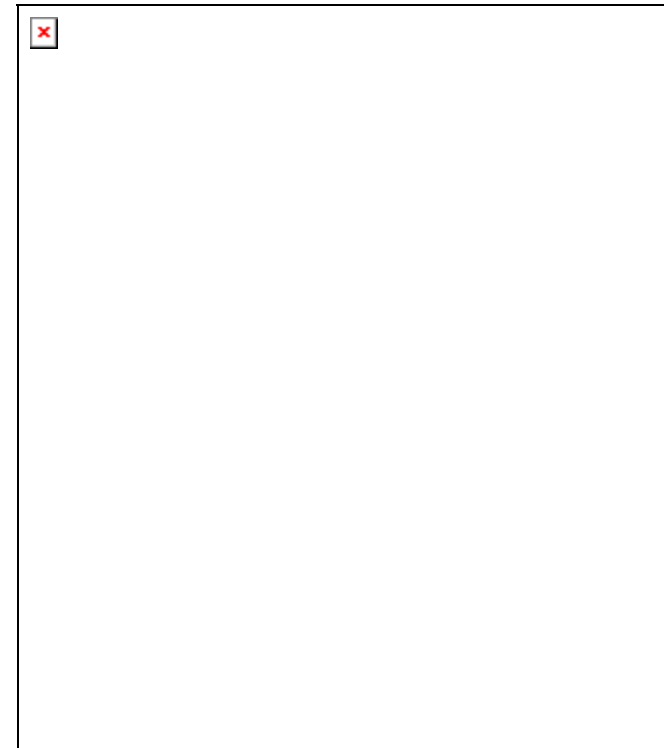
dit hjem

- Brandsikkerhedsmanualer på ejendomskontorer
- Brandtekniske eftersyn med udgangspunkt i en ny brandsikkerhedsmanual fra DBI
- Inspektion sammen med Willis ved de årlige markvandring på ejendommene
- Løbende kontrol af kældre, lofter, trapper, containere, branddøre, brandveje mv.
- Ved ældrecentre er brandteknisk eftersyn lovbestemt





- Sikkerhedskonferencer for alle bestyrelsesmedlemmer
- Domea Magasin med temasider om brandsikkerhed
- Domea Brandsikkerhedsråd på plakat til ophængning i boligen
- TrygFonden producerede i samarbejde med Domea en informations- og undervisningsfilm om brandsikkerhed - til brug ved bl.a. beboermøder
- Større viden om forebyggelse og brandsikkerhed og en holdningsændring til **"det sker ikke hos os, men hos naboen"**





Domea
dit hjem

Konsekvenser for boligselskabet

- Utrykke beboere
- Utilfredse beboere
- Renomme bliver skadet
- Fraflytning af lejere
- Forhøjet forsikringspræmie
- Tabt arbejdstid og driftstab
- Økonomisk tab via selvrisiko





Konsekvenser for beboerne

- Fysiske og psykiske skader
- Genhusning
- Utryghed
- Tab af affektionsværdier – arvestykker, fotos mv.
- Økonomisk tab



Ca. 40 % af beboerne har ikke tegnet indboforsikring





Hvad påvirker antallet af brande

- Livsstilen
- Sociale problemer
- Påsatte brande
- Utilpassede unge
- Flere ældre og plejetrængende i eget hjem
- Manglende slukning af bl.a. el-apparater om natten





Sikring af ejendommen

- Adgangsforhold til bygningerne
- Bygningskonstruktioner
- Slukningsudstyr og røgalarm
- Brandvægge og døre, brandfarlige oplag (affald og barnevogne i kældre, på lofter og i opgange)
- Håndslukker i aflåste opgange
- Røgalarm i opgange





Domea

dit hjem

Beboerne kan også selv gøre noget

- Røgalarm
- Brandtæppe
- Forebyggelse – fx
flugtplan, rygning, børn og ild,
el-apparater, madlavning, brand-
farlige væsker, affaldshåndtering
- Deltage i brand og førstehjælps-
kurser





Hvis det brænder – hvad kan beboerne gøre?

- Alarmering - 112
- Begræns branden – luk døre og vinduer
- Brandtæppe
- Advar andre
- Prøv at komme ud eller søg mod vinduet, så brandmændene kan se dig
- Sluk ilden, uden selv at komme i fare





Domea
dit hjem

Forsikringsskader hos Domea siden 01.01.2005

Et større million beløb er anvendt til dækning af brandskader

En typisk mindre brand i en lejlighed koster ca. 50.000 til udbedring af bygningsskader

Eksempler:

Etageejendom i Ishøj – rygning i sengen, lejlighed udbrændt og skader i to opgange i alt 9,5 mill. kr.

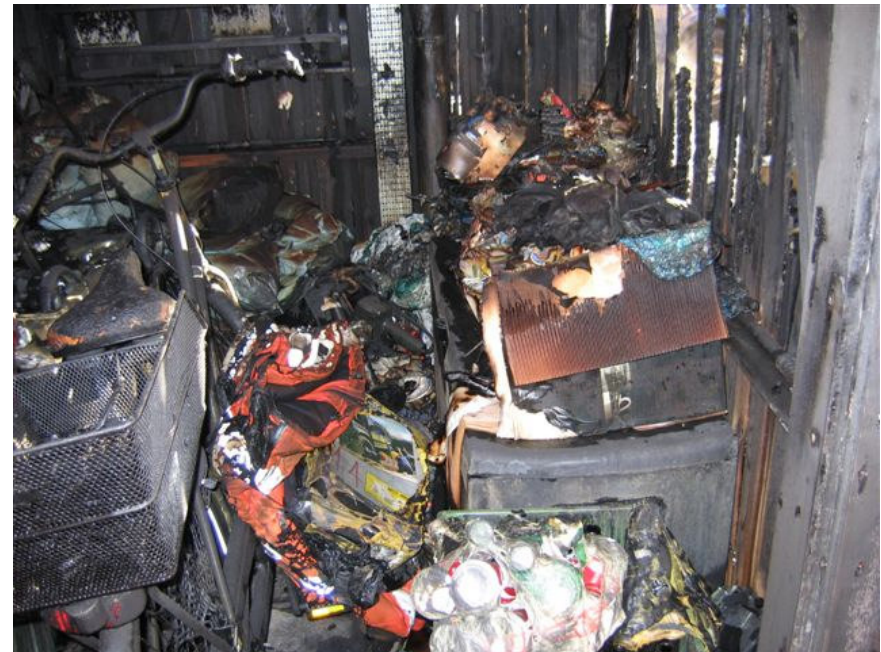
Domea har haft ca. 25 brandskader til over 450.000 kr. pr. skade





Domea
dit hjem

Pyromanbrand i fællesskur i Svendborg Opførelse af nyt skur kr. 500.000





Domea
dit hjem

Etageejendom i Svendborg
2 brande i opgange
fra 2007 til 2009
til sammen udbetalt kr. 1.395.000





Efter branden i Svendborg blev følgende gennemført:

- Brandsikring af kældre
- Nyt låsesystem i kælderdøre
- Dørhuller tilmuret, så beboerne ikke længere kunne gå fra opgang til opgang
- Etablering af flugtveje
- Afsatser under trapper lukket med jernlåger
- Information til beboerne om vigtigheden af at have en indboforsikring

