

Stigning i antallet af påsatte skolebrande

10. november 2008

Fra 2006 til i år er antallet af påsatte skolebrande steget med over 50 %. Det viser tal fra Beredskabsstyrelsen.

I 2006 rykkede brandvæsnet ud til 50 påsatte skolebrande. I 2007 steg tallet til 85. Og i de første 9 måneder i år har der allerede været 82 tilfælde. Det viser tal fra Beredskabsstyrelsen.

På ugebasis svarer det til, at 2-3 skoler bliver stukket i brand hver uge. Værst gik det i skolernes vinterferie i år – uge 7. Den endelige regning er endnu ikke opgjort, men skønsmæssigt gik værdier for over 70 millioner kr. op i røg denne ene uge.

På denne baggrund sætter BrandBevægelsen – som er en lang række myndigheder og private virksomheder – nu fokus på emnet ved en temadag om påsatte brande onsdag den 12. november i Vejle. Her vil en række oplægsholdere fra blandt andet brandvæsnet og politiet udveksle erfaringer og drøfte, hvordan man bedst muligt kan forebygge de påsatte brande.

- Der er behov for en koordineret indsats fra mange myndigheder på en gang. Og det gælder om at lære af hinandens erfaringer, så de gode eksempler kan blive anvendt bredt. Det er der, temadagen kommer ind i billedet, siger Elsebeth Grinvalds, der er kontorchef i Beredskabsstyrelsens Center for Forebyggelse.



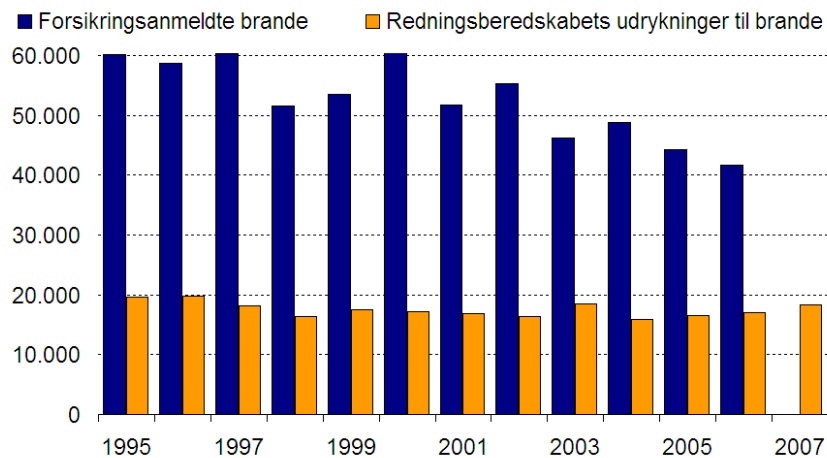
På temadagen den 12. november bliver deltagerne præsenteret for fakta om påsatte brande, muligheder for forebyggelse og møde en række eksempler på kommunale kampagner, der er gennemført for at komme problemet til livs.

Se også

-  Programmet for temadagen om påsatte brande
- Brandbevægelsens hjemmeside
- Nyheden "temadag om påsatte brande" fra 15. oktober 2008

www.brs.dk

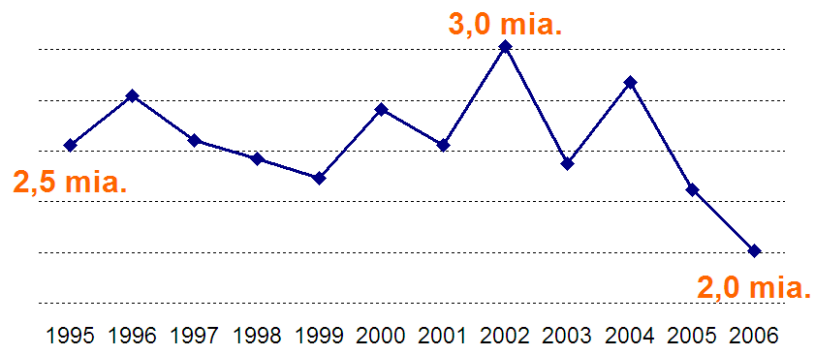
Antal brande 1995 - 2007



Kilde: Forsikring og Pension, Beredskabsstyrelsen

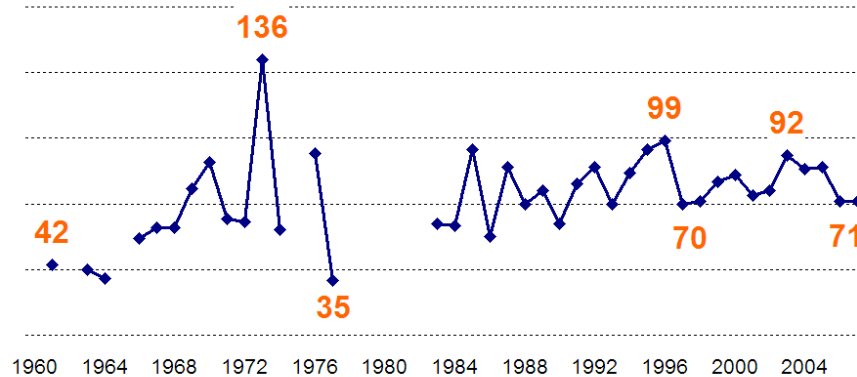
www.brs.dk

Forsikringsselskabernes brandskadeerstatninger 2006-priser (mia.kr.)



Kilde: Forsikring og Pension

Antal branddøde 1960 - 2007



Personer, der inden 30 dage efter hændelsen omkommer som følge af brand

Kilde: Dødsbranddatabasen, Beredskabsstyrelsen

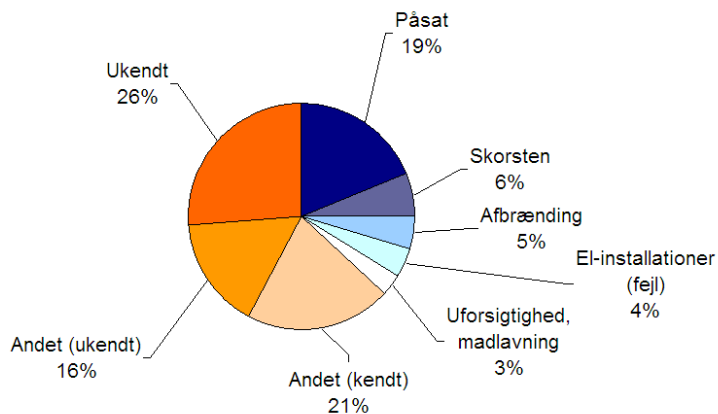
Arbejdsdeling

- Redningsberedskabet (brandvæsenet) slukker brande
- Politiet efterforsker brandårsager

Datagrundlaget

- Redningsberedskabet registrerer i ODIN hvornår, hvor, hvad, størrelse etc.
- Redningsberedskabet har mulighed for at angive formodet brandårsag ved indberetningen af udrykningsaktivitet
- Påsat består af påsat, forsæt og hærværk

Fordelingen af formodet brandårsag 2007 - 2008



Kilde: Beredskabsstyrelsen

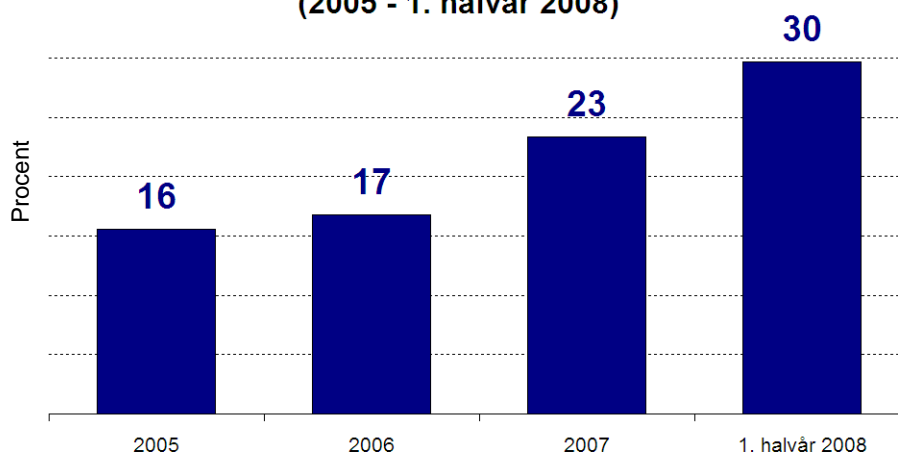
Påsat brand i andel af formodede brandårsager (2007 - 2008)

- Best case - som angivet - **19 %**
- Sandsynlig case - der er et forholdsmæssigt antal i ukendt brandårsag - **33 %**
- Worst case - alle ukendte er påsatte - **45 %**

Formodet påsatte brande

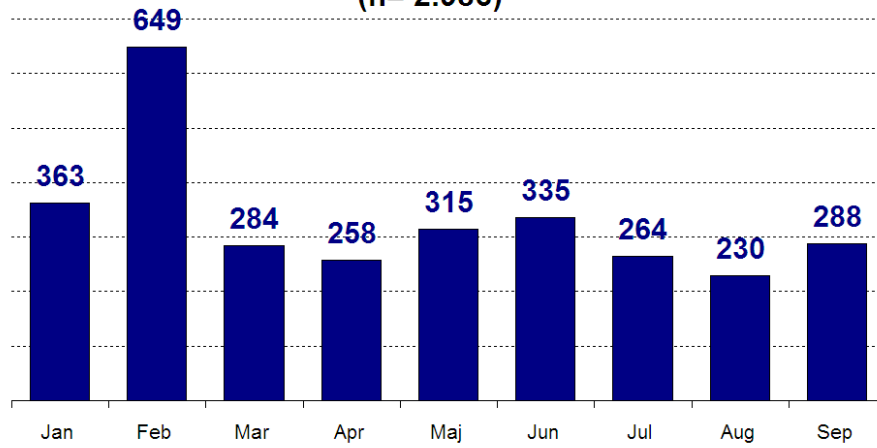
- Udviklingen over tid
- Hvornår (måned, døgntime, ugedag)
- Hvad sættes der ild til
- Hvor store er de
- Påsatte bygningsbrande (hvor, hvor store)

Udviklingen i andelen af formodet påsat brand (2005 - 1. halvår 2008)



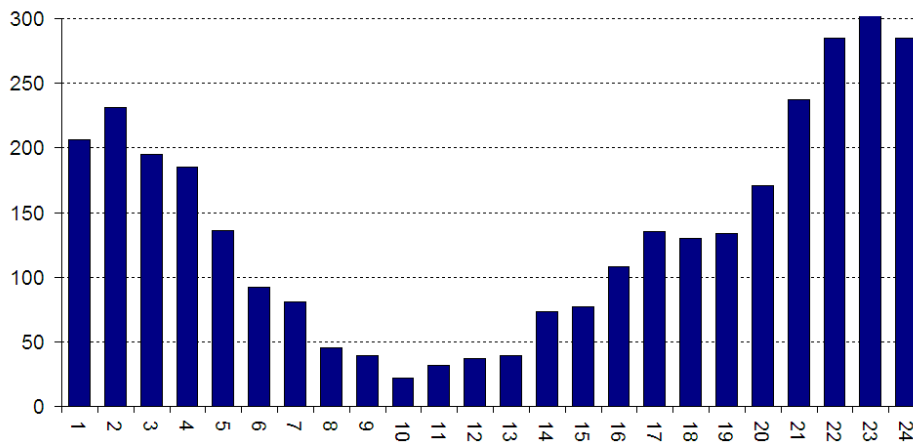
Kilde: Beredskabsstyrelsen

Formodet påsatte brande pr. måned 2008 (n = 2.986)



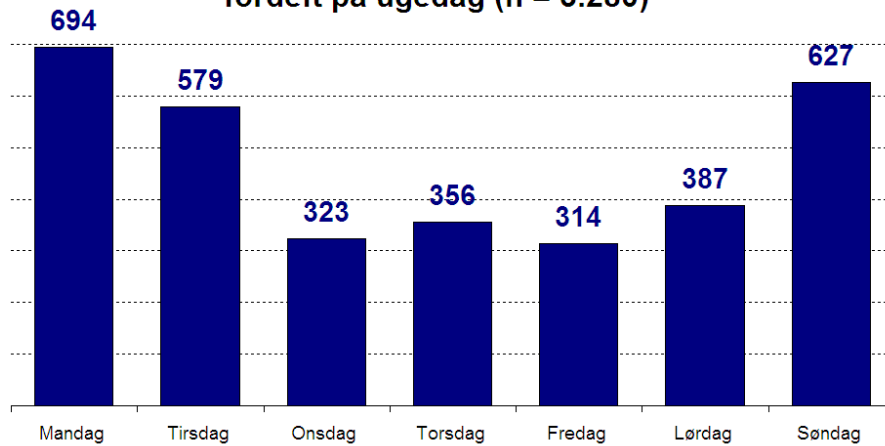
Kilde: Beredskabsstyrelsen

Antallet af formodet påsatte brande i 2007 fordelt på døgnet (n = 3.280)



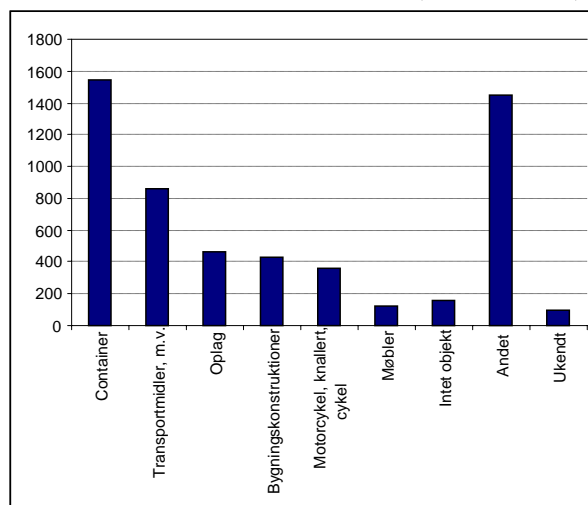
Kilde: Beredskabsstyrelsen

Antallet af formodet påsatte brande i 2007 fordelt på ugedag (n = 3.280)

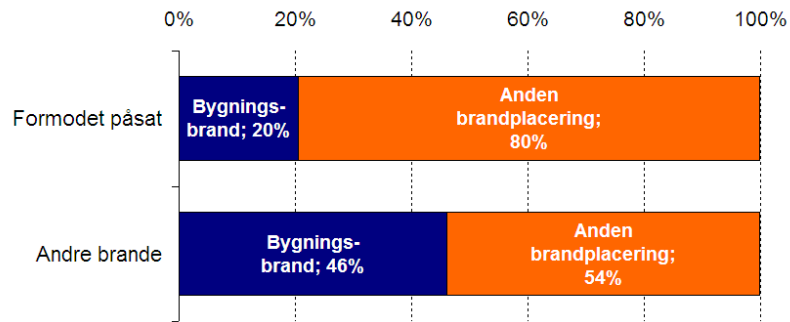


Kilde: Beredskabsstyrelsen

Formodet påsatte brande, brandobjekter 2007 - 1. halvår 2008 (n = 5.494)

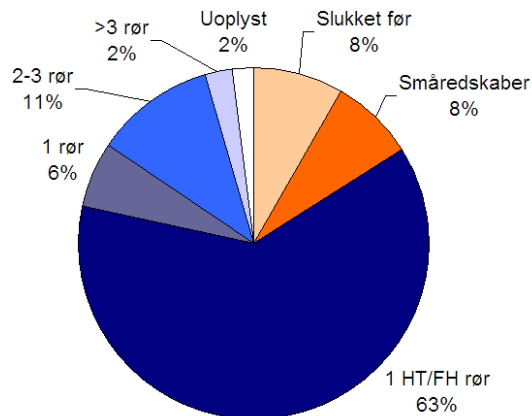


Bygningsbrandes andel af formodt påsatte brande og andre brande 2007 - 1. halvår 2008



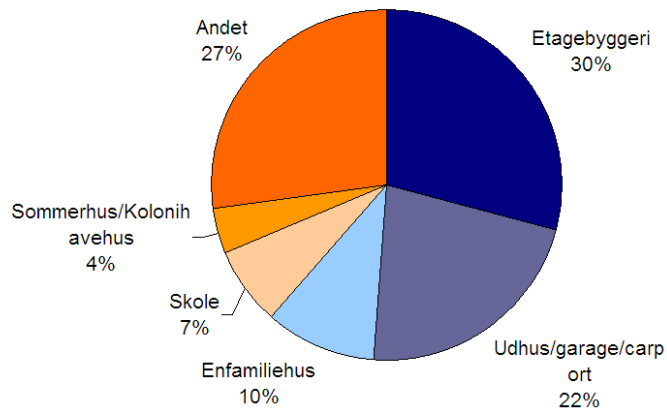
Kilde: Beredskabsstyrelsen

Formodt påsatte brande fordelt på strålerør 2007 - 1. halvår 2008 (n = 5.494)



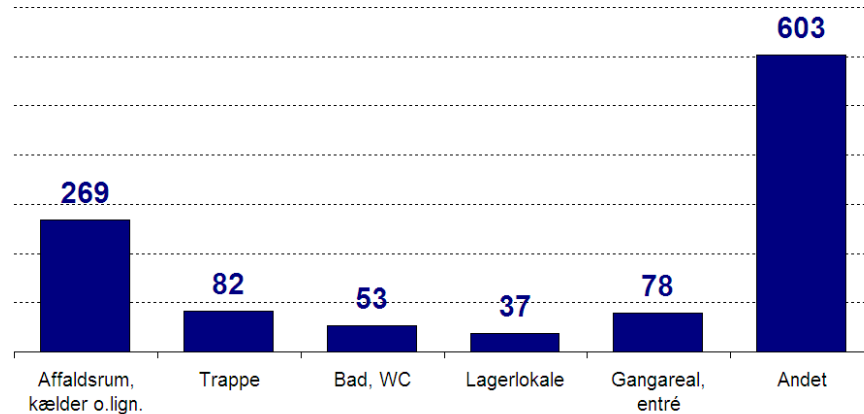
Kilde: Beredskabsstyrelsen

Formodet påsatte brande pr. bygningstype 2007 - 1. halvår 2008 (n = 1.122)



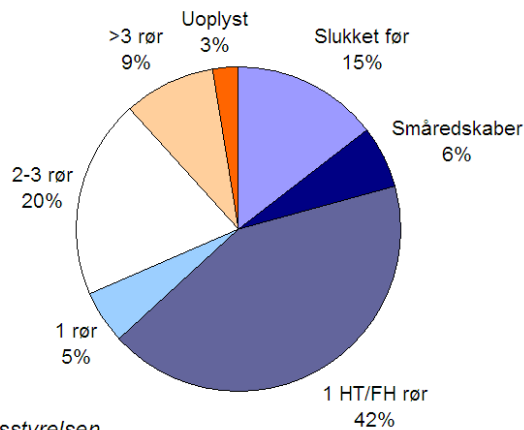
Kilde: Beredskabsstyrelsen

Formodet påsatte brande i bygninger - rum 2007 - 1. halvår 2008 (n = 1.122)



Kilde: Beredskabsstyrelsen

Formodet påsatte brande i bygninger pr. strålerør 2007 - 1. halvår 2008 (n = 1.122)



Kilde: Beredskabsstyrelsen

Formodet påsatte brande - opsummering

- Markant stigning fra 2005 til 2008
- I 2008 - de fleste i februar
- I aften- og nattetimerne
- I containerne og oplag (affald) og personbiler
- Ofte mellemstore brande
- 20 % er bygningsbrande - primært i etagebyggeri
- I kælder, affaldsrum, trappe- og gangarealer
- Bygningsbrande er ofte store brande

Formodet brandårsag: Påsat brand

Redningsberedskabet (brandvæsenet) rykker i gennemsnit ud til 17.500 brande om året.

I 2007 blev det til 18.276 udrykninger til brande.

Det kommunale redningsberedskab yder indsats ved brand, ulykker, naturkatastrofer og miljøuheld. Ved større opgaver suppleres med styrker fra de kommunale støttepunkter og/eller de statslige regionale beredskabscentre. En kommune kan have sin egen udrykningsstyrke eller indgå i samarbejde

- Kommer snart på www.brs.dk