

Intelligent Sikkerhed

Hvad er det?

Idé

Den bærende ide i "Intelligent sikkerhed" bygger på en betragtning om, at brande slet ikke sker, fordi man detekterer og overvåger på et så tidligt stadie i forløbet, at man når at forudse, at det vil ske. Vi doserer forebyggende medicin i stedet for at helbrede.

Hvordan?

Vi vil optimere brand- og sikringsteknologierne og kombinere deres enkeltstående og unikke egenskaber for at opnå en intelligent "medicin", som forebygger i stedet for at helbrede.

Metode

At integrere og samtænke sikringsteknologi med brandteknologi ved at udnytte den teknologi, der allerede er til stede og som kan supplere hinanden, f.eks. brandalarmanlæg og billedanalyse. Målet er tidlig detektering, hvor der gives en tidlig alarm bl.a. ved at anvende flere typer sikringsanlæg (detekteringer) imod bare en anlægstype i dag.

Målgruppe

Intelligente sikkerhedsløsninger vil give projekterende installations- og rådgivningsvirksomheder en styrket innovations- og konkurrenceevne over for private og offentlige højriskovirksomheder, når de i stigende omfang løser opgaver, hvor bygherrer stiller særlige krav til sikkerheden.

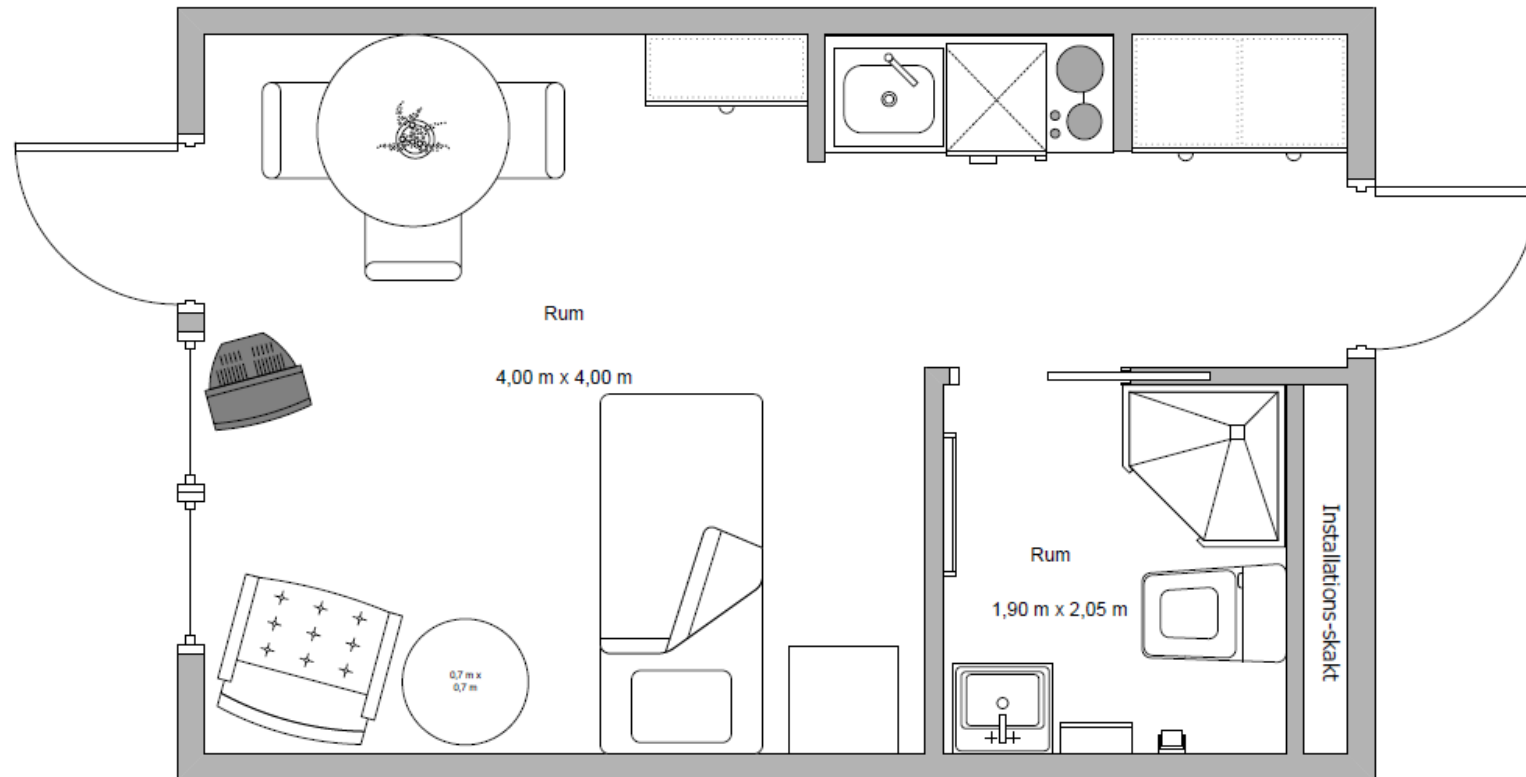
Værktøj

1. En retningslinje for projektering, installation, drift og vedligeholdelse af overvågning mod brand og menneskelig adfærd.
2. Et software værktøj for projektering af de forskellige sikkerhedsløsninger, "tidlig detektering" og "adfærdsdetektering".

Testfaciliteter ældrebolig



Indretning



Samarbejde

- Københavns Universitet
- Universität Duisburg-Essen
- DTU

Kunsten

At begrænse projektets omfang.

Mulighederne er:



Selvslukkende cigaretter

- Kravet er indført af EU og gælder fra i dag.
- Kommissionen forventer reduktion i antal omkomne på 40 % svarende til 500 menneskeliv.
- DS/EN ISO 12863 - Standardprøvemetode til vurdering af cigaretters antændelsestilbøjelighed (testen)
- DS/EN 16156 - Cigaretter - Vurdering af cigaretters antændelsestilbøjelighed - Sikkerhedskrav (kravene)