

Temadag Brandsikkerhed Hos Almene Boligselskaber



BrandBevægelsen
- for et brandsikkert Danmark



SikkerhedsAlliancen
Vi tager hånd om din sikkerhed

SikkerhedsBranchen
Den Danske Brancheforening for Sikkerhed og Sikring



BL

DANMARKS ALMENE BOLIGER

Drift og vedligehold af brandsikring Jævnfør B18 m.m.

- Drift, kontrol, vedligehold og oprethold af brandsikkerheden i hele byggeriets levetid jfr. **BR18 kap. 5, kap 7.**
- Drift, kontrol og vedligehold af røgalarmer
- Drift, kontrol og vedligehold af branddøre



Drift og vedligehold af brandsikring Jævnfør BR18 m.m.



Drift og vedligehold af brandsikring Jævnfør BR18 m.m.

Overordnede krav til drift, kontrol og vedligeholdelse af byggeri.

- Det fremgår af BR18, §137, at drift, kontrol og vedligehold af brandsikkerheden i og ved bygninger skal ske, så det sikres, at **sikkerheden**, i tilfælde af **brand**, er opretholdt i hele **bygningens levetid**.



Drift og vedligehold af brandsikring Jævnfør BR18 m.m.

- Bestemmelserne i BR18 om drift, kontrol og vedligeholdelse omfatter **alle forhold** i brug og drift af et **byggeri** eller **område**, som kan have indflydelse på, hvorvidt den **krævede brandsikkerhed** er tilstede i hele byggeriets levetid.
- Bestemmelserne omfatter **brug, drift og vedligeholdelse** af byggeriet eller området, herunder kontrol og vedligeholdelse både gennem **daglig brug og drift**, samt det løbende slid, som kan opstå, når byggeriet anvendes, eller hvis det **ikke** har været **anvendt** i en periode.



Drift og vedligehold af brandsikring Jævnfør BR18 m.m.

Bygningsdele, konstruktioner og installationer i byggeri

- Det fremgår af BR18, §140, at en bygnings brandsikringstiltag, herunder relevante dele af **materialer, konstruktioner, bygningsdele** og **brandtekniske installationer**, skal kontrolleres og vedligeholdes, så de i hele byggeriets **levetid** bidrager til brandsikkerheden.
- Bestemmelsen omfatter alle byggetekniske forhold i et byggeri, som kan have indflydelse på brandsikkerheden i byggeriet



Drift og vedligehold af brandsikring Jævnfør BR18 m.m.

Krav til drifts-, kontrol- og vedligeholdelsesplan.

- For byggeri, hvor der er meddelt **byggetilladelse** efter BR18, skal der før ibrugtagning af byggeriet, udarbejdes en drifts-, kontrol- og vedligeholdelsesplan herefter benævnt DKV-plan, som fastlægger, hvordan byggeriets brandsikkerhed kan opretholdes i hele byggeriets levetid.
- For eksisterende byggeri, hvor der **ikke** er udarbejdet en DKV-plan, skal drift- kontrol og vedligeholdelse af byggeriet følge **beskrivelserne** i denne vejledning.



Drift og vedligehold af brandsikring Jævnfør BR18 m.m.

- Det fremgår af BR18, §139, at det er **ejeren** eller en heraf udpeget **driftsansvarlig person**, som skal sikre, at bestemmelserne om drift, kontrol og vedligeholdelse overholdes.



Røgalarmer



Krav til Røgalarmer

- For alt byggeri i anvendelseskategori 4 opført fra **2004** og fremadrettet, skal der være **mindst** en stand alone røgalarm pr bolig i fast elnet
- Røgalarmen skal være med **nødstrømsbatteri**
- Er boligen i mere end en etage, skal der være mindst en røgalarm **pr etage** og røgalarmerne skal være **serieforbundne**
- Ved renoveringer, helhedsplaner, sammenlægninger af boliger i byggeri opført før **2004**. Skal der installeres røgalarmer i fast el-net
- Røgalarmer skal være med **CE-Mærke** og produceres i henhold til **EN:14604** (Fælles Europæisk standard for røgalarmer)



Vedligehold af røgalarmer

Kvartalsvis:

- Der skal det udføres **funktionstest** af alle røgalarmer ved tryk på test/stopknappen.
- For sammenkoblede røgalarmanlæg skal det kontrolleres, at alle røgalarmer afgiver signal **samtidigt**

Årligt:

- Funktionen af batteribackupenheden skal kontrolleres ved at **afbryde strømmen** og afprøve nødstrøms- batteriet. Der skal udføres samme test som den kvartalsmæssige
- Mindst en gang årligt skal røgalarmer **rengøres** (støvsuges/aftørres med fugtig klud)
- CE-mærkning kontrolleres for **udskiftningsdato** hvert 10 eller 12 år, og skal uddkiftes i henhold hertil
- Bygningsejer kan pålægge **lejere/beboere** at udføre kontrol og vedligehold af røgalarmer (Dog ikke udskiftning af defekte, eller røgalarmer der er for gamle)



Røgalarmer

Volcano

SHENZHEN FIRE SECURITY TECHNOLOGY CO., LTD

Model SM03 (Fotoelektronisk røgalarm)

Batteri. 10 års DCV (CR123A)

Bach nummer: 210630

Udskitningsdato: 310630

Drift og vedligehold:

- Test din røgalarm en gang om måneden
- Læs brugsanvisningen grundigt inden opsætning og ibrugtagning
- Støvsug røgalarmens lameller og tør den af med en våd klud hver måned
- LED lys blinker en gang i minuttet – din røgalarm fungerer
- Batteriet er fast monteret og kan ikke udskiftes
- Må ikke bortskaffes som almindeligt affald

Anvendelse: Røgalarm til boliger advarer ved ulmende og kraftig røg.

Notificeret organ.nr: 1008 Tüv Rheinland.

Adresse på producent:

PEGO ind. Park, Shuiquan Crossing, Guang Tian Road, Song-gang, Bao'an District, Shenzhen, China

Importør: Sikkerhedsalliancen

Mail kontakt@sikkerhedsalliancen.dk

EN14604:2005/AC:2008

Tlf. 31212156

Produceret i Kina



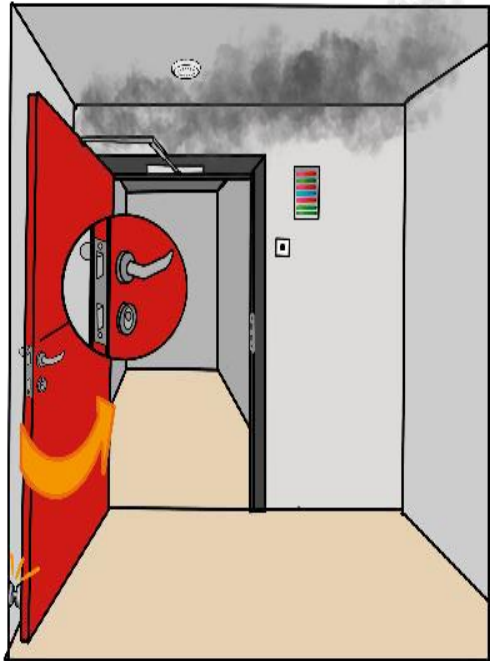
with DOB-Cpr.nr. 1008-CPR-MC 69261405 002

Made In China

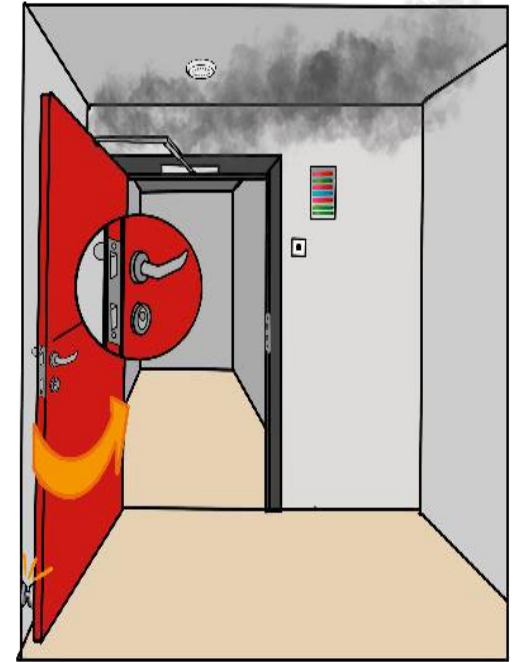


P/N: SM03: 7202

Drift og vedligehold af brandsikring Jævnfør BR18 m.m.

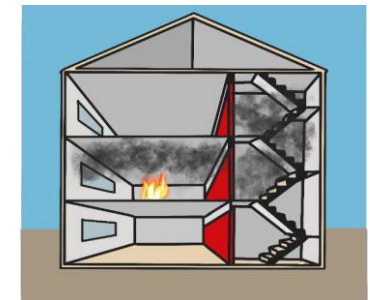
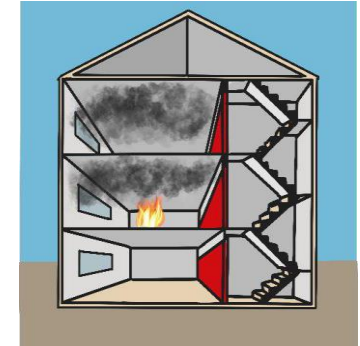
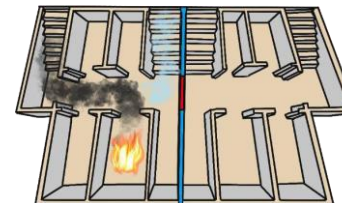
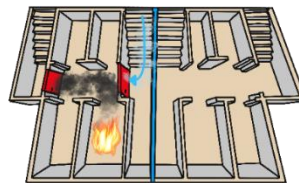


Branddøre



Krav til Branddøre

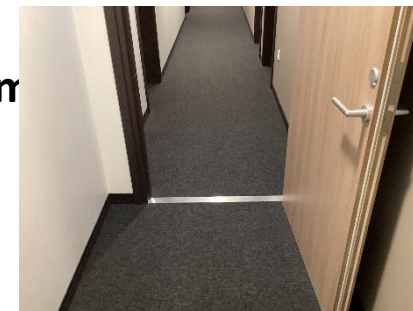
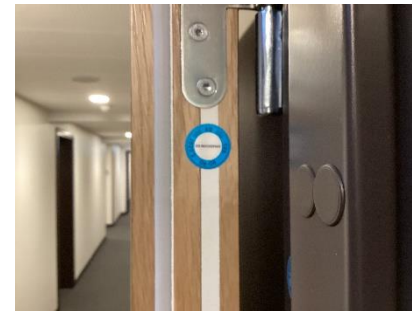
- Branddøre skal sikre mod brand og røgspredning i et dokumenteret **tidsrum** imellem brandsektioner og brandceller.
- Kravet om branddøre fremgår bygningens **opførelstidspunkt**, eller eksisterende bygningsreglement i tilfælde af reovering. Branddøre er placeret i brandceller. F.eks. boliger mod trapperum, i kopirum, **depotrum**, eltavlerum, vaskerier, varmecentraler og i brandsketionsadskillelser.
- Branddøre i brandsektionsadskillelser skal være i brandklasse **(EI2 60-C)** den nye europæiske standard eller den gamle danske standard **BD60**
- Branddøre i brandceller skal være i brandklasse **(EI2 30-C)** den nye europæiske standard) eller den gamle danske standard **(BD30)**.



Drift og vedligehold af branddøre

Branddøre skal kontrolleres min. en gang årligt.

- Branddøre **fastholdes** lukket position
- Hængsler, ophængningssystem og låsefunktion **rengøres** og **smøres**
- **Selvlukkemekanisme** kontrolleres og justeres eventuelt
- Døren åbnes i **fuld** stilling og **30 cm** åben stilling
- **Døren** slippes og lukker **helt** i sig selv. Låseanordning går i indgreb og fastholder døren
- Brandtætningslister **intakte** og **tætte**. Branddøre slutter **tæt** til **karn**
- Ved brandbare gulve, er der ilagt 5 mm stålskinne
- Maks. afstand 0,6 cm mellem gulv og bund på branddør



Drift og vedligehold af brandsikring Jævnfør BR18 m.m.

Ved fejl og mangler



Drift og vedligehold af brandsikring Jævnfør BR18

Mangler på passive brandsikringstiltag:

- Konstanternes der fejl eller mangel på byggeriets passive brandsikringstiltag, skal dette retableres **hurtigst muligt**, og for passive brandsikringstiltag, der har **indflydelse på personsikkerhed**, skal der iværksættes **kompenserende tiltag**, indtil fejlen er udbedret, alternativt må lokalerne ikke benyttes.
- Installationsgennemføringer gennemføringer i brandmæssige adskillelser af f.eks. kabler, rør og ventilationskanaler **skal udføres**, så adskillelsernes brandmæssige egenskaber **ikke forringes**. Hvor, der er sket nyinstallation eller ændring, skal åbninger i brandmæssige adskillelser **lukkes forsvarligt** senest samme dag til fyraften. Hvis arbejdet skal fortsætte næste dag, skal der anvendes en egnet **midlertidig tætning**.

Drift og vedligehold af brandsikring Jævnfør BR18

Spørgsmål

